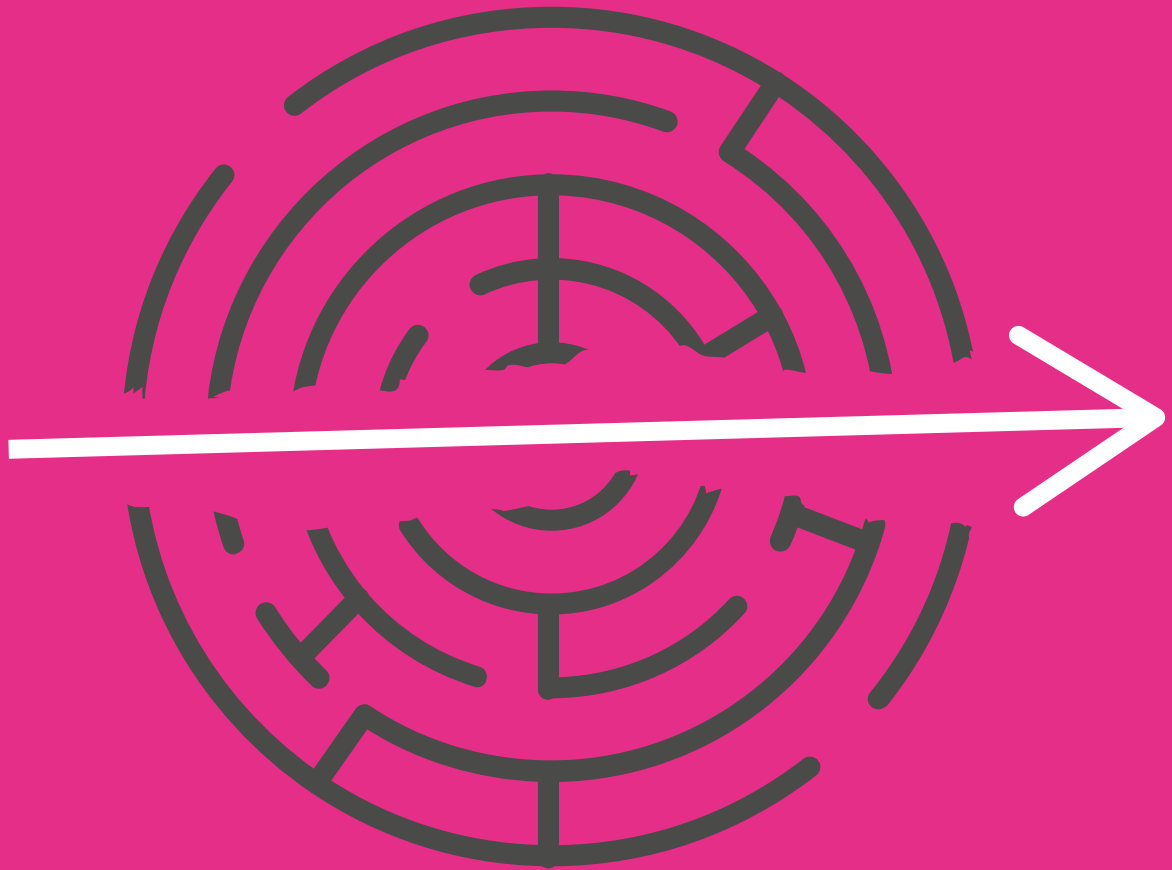


gids voor

DE KORTSTE WEG

naar duurzame inzetbaarheid



Wij geloven dat mensen gelukkiger zijn als ze kunnen deelnemen in werk en de maatschappij. Met dat gedachtegoed streven we ernaar mensen gezond en inzetbaar te houden en hen zo optimaal mogelijk te laten functioneren.

Deze gids wijst u de kortste weg naar inzetbaarheid met het Zorg van de Zaak Netwerk.

Beter worden in je werk met

Zorg van de Zaak

Netwerk

Werknemers optimaal laten functioneren

Onze werkwijze

Onze dienstverlening is erop gericht om mensen (weer) optimaal te laten functioneren in hun baan. Waarbij we kijken naar inzetbaarheid, vanuit het perspectief van het functioneren van de mens als geheel en niet alleen op het werk. Want er zijn vaak meer oorzaken voor verminderde inzetbaarheid.

Deze visie vertaalt Zorg van de Zaak in de praktijk met het ICF-model (International Classification of Functioning, Disability and Health). Al onze professionals werken volgens deze methodiek. Het helpt hen, de werknemer en de leidinggevende om actief aandacht te besteden aan alle factoren die het gedrag en dus het functioneren van medewerkers op het werk, thuis en buitenshuis

beïnvloeden. Het functioneren wordt beïnvloed door persoonlijke factoren en de omgeving. Dit bepaalt hoe iemand in zijn vel zit en reageert op situaties en dus functioneert op het werk. Hoe reageer je bijvoorbeeld op een hogere werkdruk als er thuis iets niet lekker loopt? Het is dan in ieder geval belangrijk om uitval te voorkomen en op tijd te zoeken naar oplossingen.



Het ICF-model: drie niveaus van functioneren, beïnvloed door persoonlijke en omgevingsfactoren

Duurzaam inzetbaar in drie stappen

Snel en betrouwbaar via het Snelverwijspunt

Met de informatie die is verkregen uit de toepassing van het ICF-model kan een werkgever samen met de werknemer de juiste stappen ondernemen om uitval te voorkomen of te verkorten. Het Snelverwijspunt maakt werkgevers wegwijs binnen ons netwerk en wijst hen de kortste weg naar duurzame inzetbaarheid. Zij ondersteunen ook bij de keuze voor de beste oplossing.

In slechts drie stappen zorgt het Snelverwijspunt ervoor dat ontvangen verzoeken voor behandeling, begeleiding of onderzoek op de juiste manier bij de werkgever en de juiste dienstverlener terechtkomen. Het gaat als volgt:

Stap 1 Snelverwijspunt ontvangt een aanvraag van de werkgever of via onze professional.

Stap 2 Snelverwijspunt stuurt de volgende werkdag een offerte naar de werkgever.

Stap 3 De werkgever besluit om de dienstverlening in te zetten of niet.

Contact opnemen met het Snelverwijspunt



088 277 88 01



info@snelverwijspunt.nl

De kortste weg naar duurzame inzetbaarheid

Onze oplossingen

Hieronder staan per ICF-gebied de meest voorkomende oplossingen genoemd die het Netwerk biedt. Daarnaast zijn er nog meer (combinatie)mogelijkheden. Het Snelverwijspunt adviseert werkgevers hierover en helpt hen om de juiste keuze te maken.



PAGO/PMO (op organisatieniveau)

Het Periodiek ArbeidsGezondheidskundig Onderzoek (PAGO) is gericht op arbeidsgebonden gezondheidsrisico's voor werknemers. Door een PAGO uit te breiden met vragen over leefstijl en conditie wordt inzicht verkregen in de algemene gezondheid van werknemers. Dit is een Preventief Medisch Onderzoek (PMO).

Health Check

De Health Check is een preventieve gezondheidscheck. Het aanbieden van een Health Check zorgt voor een hoger gezondheidszorgbewustzijn bij werknemers. De check bestaat uit een medische vragenlijst en een lichamelijk onderzoek (longfunctie, oogtest, gehoortest en bloeddruk).



Mantelzorgcoach

De combinatie van werk en mantelzorg is mogelijk als mantelzorgers en werkgevers daar samen aan werken. Onze mantelzorgcoach biedt ondersteuning bij het creëren van een goede werk-privé balans.

Verslavingszorg (klinisch/ambulant)

Problemen door alcohol, drugs of medicijnverslaving op het werk komen steeds vaker voor. Wij bieden hulp in ieder stadium van de verslaving. Ook trainen we leidinggevenden in het herkennen en bespreekbaar maken van verslavingsproblematiek.



Loopbaanadvies en -begeleiding (bij re-integratie 2e spoor)

Vershillende oorzaken kunnen de aanleiding zijn waardoor het voor een werknemer niet meer mogelijk is om de huidige of een andere functie binnen de eigen organisatie te vervullen. Loopbaanadvies en -begeleiding biedt dan uitkomst. Het geeft een werknemer perspectief op een nieuwe loopbaan, om weer geïnspireerd en gemotiveerd aan de slag te gaan.



(Pre)Mediation

Overal waar mensen werken kunnen spanningen ontstaan. Soms is een goed gesprek niet meer mogelijk. De (pre)mediator voorkomt escalatie van het arbeidsconflict en verbetert de werkrelatie.

Vertrouwenspersoon (op organisatieniveau)

De vertrouwenspersoon zorgt voor opvang in situaties van ongewenste omgangsvormen, zoals pesten, seksuele intimidatie, discriminatie en agressie op het werk. Daarnaast wordt de vertrouwenspersoon ook ingezet bij integriteitsvraagstukken.

Traumabegeleiding en -opvang

Traumatische gebeurtenissen zijn ingrijpend. Denk bijvoorbeeld aan medewerkers die worden geconfronteerd met agressie aan de balie, of aan een ramp. Een goede traumabegeleiding, opvang en nazorg helpen de gebeurtenis te verwerken, zowel psychisch als fysiek.



Mindcoaching

Mindcoaching versterkt de mentale veerkracht van een werknemer die moeite heeft met veranderingen. Met mindcoaching leert de werknemer zelf weer de regie te nemen door een gewoonte die hem/haar uit balans brengt of teveel energie kost te veranderen.

Duurzaam@Work Plan

Om (herhaling van) uitval te voorkomen voert onze duurzaam@work coach gesprekken met een werknemer en zijn leidinggevende. De werknemer maakt een eigen plan van aanpak en wordt zich zo bewust van nieuwe oplossingen.

Onderzoek & advies door psycholoog

Wanneer werknemers verminderd inzetbaar zijn vanwege (chronische) psychische klachten, biedt een (GZ-)psycholoog uitkomst: wat kan wel, wat niet en waar valt aan te werken.

Coaching door consultant oncologie

Werken bij of na de behandeling tegen kanker is in veel gevallen mogelijk maar vraagt om een flinke aanpassing. Op ons spreekuur Kanker en Werk krijgen werknemers re-integratieadvies van een bedrijfsarts consultant oncologie.

Hulp bij eetstoornissen

Wij bieden werknemers een multidisciplinaire behandeling van eetstoornissen en de daarmee gepaard gaande psychische klachten die (ernstig) overgewicht als gevolg hebben. Voor geïnteresseerden is er een gratis informatieavond.

Schuldhulpverlening

Bij problematische schulden kan voor een werknemer schuldhulpverlening worden ingezet. Dit zorgt voor een stabiele financiële situatie waardoor hij/zij aan het werk kan blijven.

Arbeidsdeskundig onderzoek

Wanneer er sprake is van arbeidsongeschiktheid is een effectief re-integratietraject belangrijk. Een arbeidsdeskundig onderzoek geeft een helder beeld van iemands arbeidsmogelijkheden en inzetbaarheid, binnen of buiten de organisatie.

Werkplekonderzoek

Een werknemer met houding- en bewegingsklachten kan veel baat hebben bij een werkplekonderzoek. Waarbij onze ergonomo praktisch en preventief advies geeft over werkplek, werkhouding en werkwijze.

RI&E (op organisatieniveau)

De Risico Inventarisatie & Evaluatie (RI&E) levert werkgevers een plan van aanpak op voor een veiligere en gezondere werkplek. Met de ondersteuning en het advies van Zorg van de Zaak heeft u de garantie dat u voldoet aan uw zorgplicht en de wettelijke RI&E-verplichting.

Onderzoek en Advies Preventie Arbeidsongevallen

Het traject Onderzoek en Advies Preventie Arbeidsongevallen geeft werkgevers een helder inzicht in de oorzaken van bedrijfsongevallen en biedt handvatten om bedrijfsongevallen te voorkomen.

Bedrijfsmaatschappelijk werk

Op het werk of privé kunnen situaties ontstaan, die het functioneren van een werknemer nadelig beïnvloeden. Onze bedrijfsmaatschappelijk werker zorgt ervoor dat de werknemer weer controle krijgt op de situatie waarin hij zich bevindt en de rol die hij daarin speelt.

Een sterk Netwerk

Alles in huis voor inzetbare werknemers

Onze merken

Bij deze merken van Zorg van de Zaak Netwerk kunt u terecht voor bedrijfszorg (arbo), leefstijlzorg en medische zorg, om mensen gezond en inzetbaar te houden en zo optimaal mogelijk te laten functioneren.

Zorg van de Zaak

Zorg van de Zaak: Arbodienstverlening – www.zorgvandezaak.nl

Landelijke arbodienstverlener Zorg van de Zaak heeft een branchegerichte aanpak op het gebied van verzuim, preventie en re-integratie. Naast Arbodienstverlening kunnen werknemers en werkgevers ook bij ons terecht voor:

- Training & coaching Zorg van de Zaak Training & Coaching
- Keuringen & vaccinaties Zorg van de Zaak Health Services
- Beleidsontwikkeling & risicomanagement Zorg van de Zaak Xperts

Rodersana

Rodersana: Verslavingszorg - www.rodersona.nl

Rodersana is een erkende verslavingszorginstelling waar vertrouwen, privacy en resultaat centraal staan. Zij streeft naar een duurzame controle over de verslaving.

Skils

Werk & Psyche

Skils: Psychische hulpverlening – www.skils.nl

Skils is een erkende GGZ-instelling die mensen met psychische klachten in relatie tot werk professionele zorg biedt.

Co-eur

Co-eur: Eetstoornissen - www.co-eur.com

Co-eur is een GGZ-instelling voor de behandeling van psychische klachten die (ernstig) overgewicht als gevolg hebben.

Margolin

Werk & Toekomst

Margolin: Arbeidsdeskundigen & Loopbaanadviseurs – www.margolin.nl

Margolin voert arbeidsdeskundige onderzoeken uit en adviseert en begeleidt op het gebied van re-integratie 1e en 2e spoor, loopbaantrajecten en outplacement.

Gimd

Werk & Balans

Gimd: Bedrijfsmaatschappelijk werk – www.gimd.nl

Gimd biedt dienstverlening op het gebied van bedrijfsmaatschappelijk werk, traumaopvang, de vertrouwenspersoon en mediation.

Grip

Werk & Schuld

Grip: Schuldhulpverlening - www.grip-schuldhulpverlening.nl

Grip Schuldhulpverlening is specialist in budgetcoaching en schuldhulpverlening aan werknemers.



LPD: Payroll service - www.lpd.nl

LPD biedt werkgevers oplossingen voor flexibel inzetbaar personeel. Bij pieken in de werkdruk of als werknemers hun baan verliezen bij een reorganisatie of fusie.

Rode Kruis ziekenhuis

Rode Kruis Ziekenhuis – www.rkz.nl

Het Rode Kruis Ziekenhuis (RKZ) is een middelgroot algemeen ziekenhuis voor de regio IJmond. Het brandwondencentrum staat nationaal en internationaal aan de top.

Kijk voor uitgebreidere informatie op www.zorgvandezaak.nl

© Zorg van de Zaak 2016

Zorg van de Zaak Foundation

Begin 2015 is de Zorg van de Zaak Foundation opgericht. Die als doel heeft om bevolkingsgroepen of individuen in achterstandssituaties te ondersteunen bij sociale, psychische en medische problemen en bij een problematische levensstijl. Wij vergoeden deze zorg, zodat ook zij kunnen blijven meedoen in hun werk en in de maatschappij.